

埃克森美孚(中国)投资有限公司
上海市天钥桥路30号美罗大厦17楼 邮政编码:200030
电话:400-820-6130 邮件地址:PRCLubeline@exxonmobil.com

©2010埃克森美孚公司。
美孚、埃克森美孚标识、美孚SHC、美孚力富SHC、美孚DTE、美孚力富SHC、美孚齿轮油、美孚力士润滑脂、美孚宝力达、美孚润滑脂和飞马标识是埃克森美孚公司或其某一附属公司的注册商标。埃克森美孚、美孚、飞马标志和Signum是埃克森美孚公司或其某一附属公司的注册商标。
在该文档中，“埃克森美孚”一词仅为方便目的而使用，可能指埃克森美孚公司或其某一附属公司。本资料中的任何表述并无否认当地实体单位的法人独立性之意。



Mobil 美孚
工业润滑油

纸浆和造纸行业润滑解决方案和服务 提高造纸生产力



ExxonMobil
Lubricants & Specialties



提高设备可靠性,降低运行成本,提高产能。

来自美孚工业润滑油

在纸浆和造纸行业中,设备的卓越性能是保持竞争力的关键。不管是生产新闻用纸、印刷用纸,还是生产瓦楞纸板,优化设备可用率是在全球环境中实现高生产力的重要因素。您的设备需要连续运转。此外,造纸机械运行速度超过2,000米/分钟和蒸汽温度超过200°C,这导致设备承受巨大压力。更重要的是,设备润滑油也因此承受很多应力。

美孚SHC合成造纸机(PM)润滑油——专为广泛的应用和环境设计。

为满足纸浆和造纸行业的特殊需求,我们提供美孚SHC PM系列和美孚力富SHC PM系列——全系列高性能合成循环油和滑脂,与传统的矿物油相比,该系列显著提高了设备运行效率。通过利用尖端的合成技术和应用经验,这些产品不仅有助于提高设备利用率,而且可通过减少停机检修时间和优化运行成本而节约能源。

全线产品一切为提高生产力

不管是继续运行和改造原有造纸机还是投资引进新设备,我们的合成和优质矿物油基润滑油综合产品线可为您的关键应用提供合适的产品。我们公司的全套造纸机械用润滑油生产线,包括液压润滑油、压缩机油和齿轮油,全部设计满足各种各样的纸浆和造纸加工运行环境要求。*卓越产品包括

- 美孚合成造纸机油SHC PM系列用于干燥部和研光机的高性能合成循环油
- 美孚造纸机油DTE PM系列用于湿部和干部循环系统的优质矿物油基造纸机油
- 美孚DTE超凡系列用于研光机和压榨部的优质抗磨循环油
- 美孚力富SHC PM系列用于湿部和干部轴承的合成高性能造纸机润滑脂
- 美孚齿轮油SHC系列用于齿轮、轴承和密封保护的超高性能合成齿轮油
- 美孚SHC 600系列用于各种关键设备的高性能齿轮和循环油
- 美孚齿轮油600 XP系列用于齿轮、轴承和密封保护的超高性能齿轮油
- 美孚DTE 10超凡系列用于液压系统的高粘度指标、剪切稳定、抗磨损润滑油
- 美孚DTE 20系列用于液压系统的优质抗磨润滑油

*设备和运行条件各不相同,具体请参考设备制造厂手册中推荐的润滑油。



为满足纸浆和造纸行业的特殊需求,我们设计的美孚SHC PM系列和美孚力富SHC PM系列——高性能合成循环油和滑脂,与传统的矿物油相比,显著提高了设备运行效率。

具备卓越的行业经验

我们经验丰富的工程师与客户和先进设备制造商紧密合作并深入了解其新技术和润滑要求,以此指导我们的产品开发过程。我们的全球纸浆和造纸网络运用其应用经验,为延长设备运行时间和保证设备无故障运行提供润滑实践、润滑油选择、设备故障排除和其它润滑服务方面的专业建议。

尽可信赖我们的产品和相关技术支持

由于在商业化之前进行了充分的试验,美孚工业润滑油和润滑脂获得设备制造商的支持和批准。我们的产品不仅符合全球质量标准而且符合内部严格的生产、客户服务、实验室测试、安全、健康和环境管理系统要求。因此,美孚SHC一直为领先的原始设备生产商提供可靠性能和完善的设备保护,从而得到各行业的广泛认可。

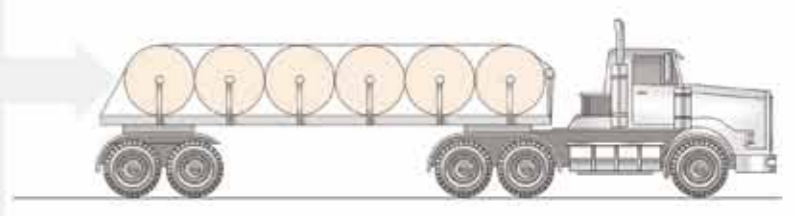
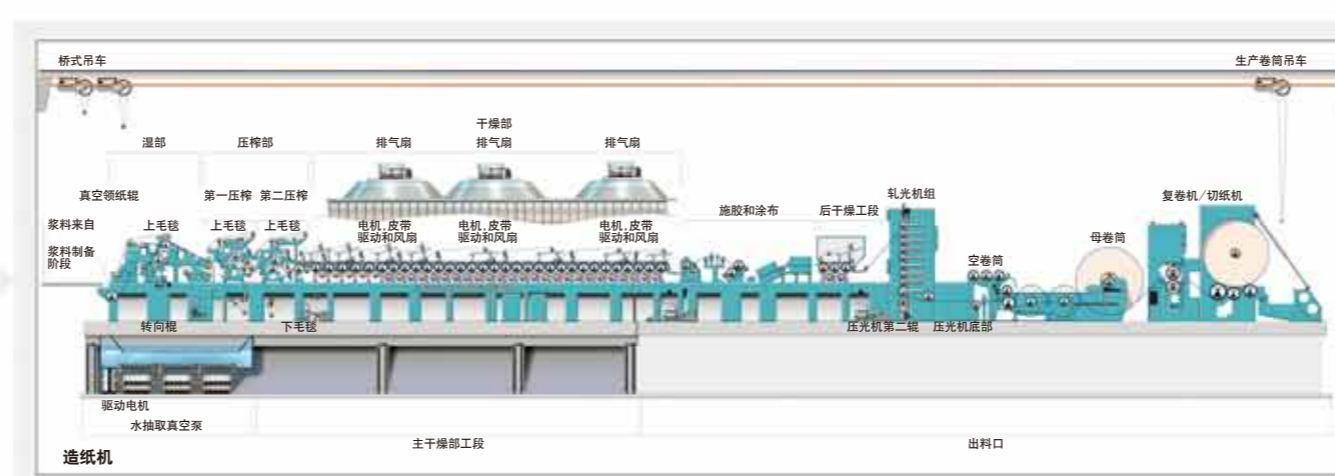
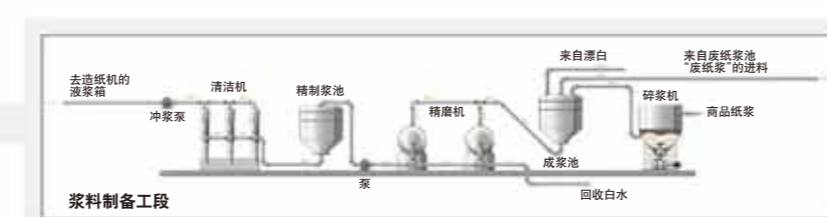
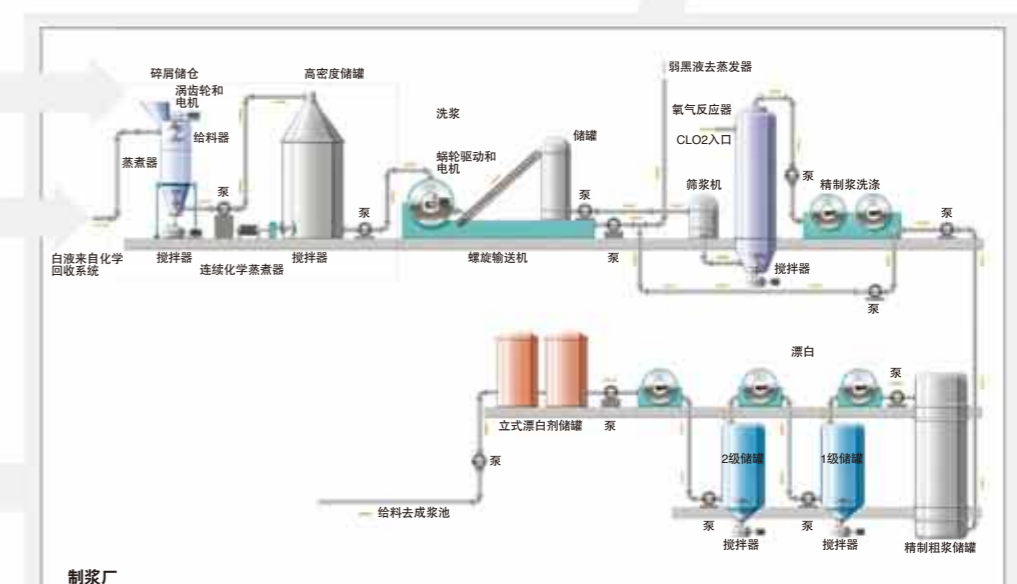
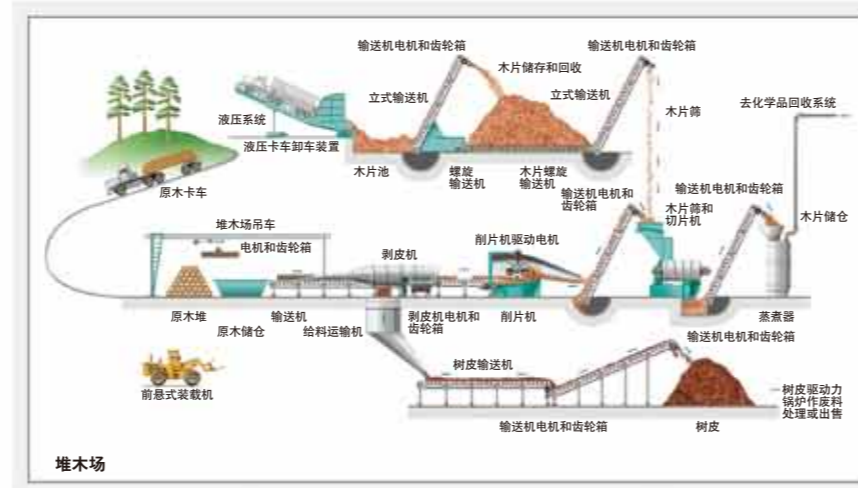
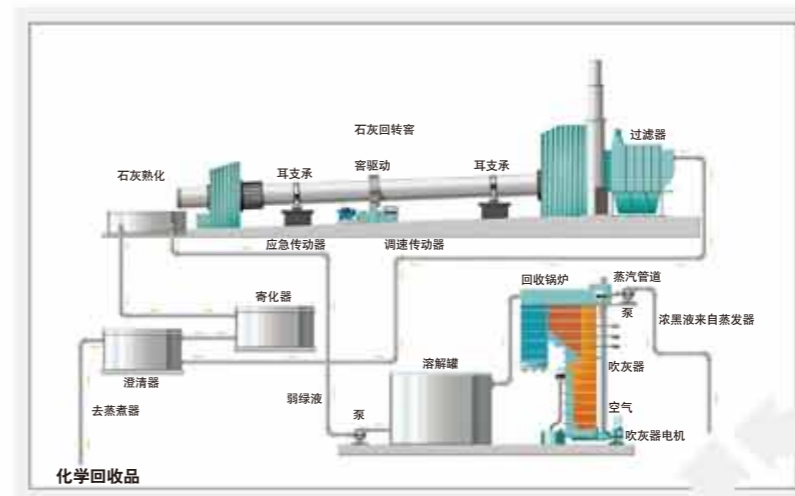


让纸浆和造纸厂的生产运行更高效,更长久。

从液压系统到轴承、联轴器到齿轮传动装置,选用正确的润滑油和润滑脂是保护造纸厂相关巨额投资的关键因素之一。为保证更高可靠性和生产率,优质造纸机润滑油和润滑脂应超过所有关键区域的润滑需求——甚至某些更为严苛的运行环境。美孚工业润滑油设计目标是提供杰出的抗磨性、防腐性、保持清洁性能和耐水性,以满足造纸中出现的侵蚀性环境要求。

关于堆木场、纸浆厂、化学品回收和造纸加工方面的其他特定产品信息,请参考本手册背面的单独插页。





- **电机轴承**—美孚宝力达EM、
美孚力富SHC 100
- **液压**—美孚DTE 10超凡系列、
美孚DTE 20系列
- **联轴器油**—美孚力富SHC PM系列、
美孚力富SHC 1500、
美孚润滑脂XTC、
美孚力士滑脂EP 111
- **压滤系统**—美孚齿轮油600 XP系列、
美孚DTE超凡系列
- **轴承**—美孚力富SHC PM系列、
美孚润滑脂XHP系列
- **齿轮驱动器**—美孚齿轮油SHC系列、
美孚齿轮油600 XP系列、
美孚SHC 600系列、
美孚SHC PM系列、
美孚造纸机械油S 220、
美孚DTE PM系列。
- **循环系统**—美孚SHC PM系列、
美孚DTE PM系列、
美孚造纸机油S 220



注: 示意图仅为提供一般指导之目的。示意图不按比例。

可靠的终端服务意味着您永远不会独自应对难题。

我们不只是销售润滑油,而且为您独有的流程提供理想的润滑方案。我们不仅协助您选择正确的造纸设备应用润滑油和润滑脂,而且还可提供各种工程服务,通过更好的润滑管理协助您降低成本和提高生产力。

-  **埃克森美孚技术支持** — 可以通过电话或网络途径获得来自我们的技术专家团队的援助,为您的设施提供指导和建议。
-  **训练有素的经销商销售代表** — 就润滑油的选择提供现场指导,提升您工厂的生产力。
-  **现场工程服务(FES)** — 关于正确的润滑操作专业建议,优化润滑性能,减少设备故障的专业建议;再加上系统检查和前摄性监测,从而帮助您的机械更长久、更高效运转。
-  **先进的Signum油品分析程序** — 监控润滑油和设备状态,以提高设备的使用寿命和可靠性,并降低维护成本。该分析程序为造纸行业用油的一些关键指标进行测量,可为您提供必要的信息,以便您更好地了解贵公司所使用的润滑油及设备状况。

携手提高造纸生产力。

信赖美孚工业润滑油的领先技术优势和应用经验,使您的机械设备延长运行时间、提高生产力,从而实现更高效、更长久的生产。了解我们如何帮助您提高纸浆和造纸生产力 — 进而实现业务腾飞。

欲了解有关美孚工业润滑油和服务的
其它信息,请联系当地公司代表或埃克森
美孚技术服务热线:400-820-6130
也可以访问www.mobilindustrial.com

